

HONG KONG

ที่สุดแห่งพิภพการมูเตลู



คำนำ

“ฮ่องกง” ที่สุดแห่งพิภพการมูเตลู

ในฐานะมหานครระดับโลกแห่งเอเชีย ฮ่องกงนั้นเป็นจุดหมายปลายทางชั้นเลิศของการกิน ชี้อป และการสักการะสิ่งศักดิ์สิทธิ์หลากหลายวัดดัง แม้เมื่ออยู่ท่ามกลางตึกสูงเสียดฟ้าและท้องถนนที่พลุกพล่าน คนท้องถนน และนักท่องเที่ยวก็ยังสามารถหาความสุข อันเป็นแหล่งกำเนิดของความสบายใจ การแนะนำทาง และการสื่อความหมายเชิงวัฒนธรรมได้ที่ฮ่องกงเสมอ

หากไม่รู้จะเริ่มต้นที่ไหน ขอต้อนรับสู่คู่มือที่เราจัดทำขึ้นเพื่อนำทุกท่านสู่วัดที่ดีที่สุดของฮ่องกง ที่ซึ่งขนบประเพณีดั้งเดิมประสานรวมกับภูมิทัศน์แบบเมืองใหญ่ได้อย่างไร้รอยต่อ ฮ่องกงมีวัดที่น่าสนใจหลายแห่งซึ่งคนท้องถนนมักมากราบไหว้บูชาในวันสำคัญ อาทิ ตรุษจีน เทศกาลไหว้พระจันทร์ วันเกิด หรือเทศกาลฉลององค์เทพ ไม่ว่าคุณจะไปกี่ครั้งก็ครั้งแรก หรือมาซ้ำอีกเพราะอยากทำความเข้าใจมรดกทางศาสนาของเมืองนี้ คู่มือฉบับนี้ก็จะพาคุณออกเดินทางสู่ย่านต่างๆ เพื่อสำรวจวัดที่ได้รับการทำนุบำรุงเป็นอย่างดี และมีหลากหลายนิถาย ทั้งพุทธศาสนา ลัทธิเต๋า ขงจื๊อ และอื่นๆ อีกมากมายหลายแห่งของฮ่องกง นอกจากนี้ คู่มือยังมีเคล็ดลับในการสักการะขอพรวัดแต่ละแห่งอย่างครบถ้วน ไม่ว่าจะเป็นการขอพรด้านสุขภาพ ความร่ำรวย ความรัก หรือความสำเร็จด้านธุรกิจ

และเมื่อมาถึงฮ่องกงแล้ว ก็ต้องห้ามพลาดประสบการณ์เฉพาะของที่นี่ ไม่ว่าจะเป็งานเทศกาลวัฒนธรรม อาหาร ธรรมชาติสุดตระการตา และประสบการณ์ฟีลโลคอลที่ฮ่องกงมีให้ครบจบ

เราขอเชิญให้คุณร่วมเดินทางไปกับเรา เพื่อค้นพบความสงบ ความงาม และแก่นแท้ของจิตวิญญาณแห่งฮ่องกง

เข้าเว็บไซต์ของเราเพื่อหาแรงบันดาลใจและโปสรฯ ท่องเที่ยวสุดคุ้ม:

www.discoverhongkong.com

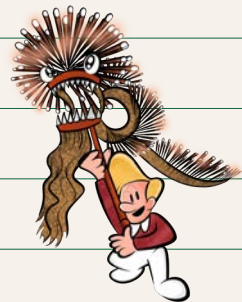


วันสำคัญตามปฏิทินจันทรคติ

เทศกาลสักการะองค์แชกง (Che Kung Festival)	วันที่ 2 ของเดือน 1 / วันที่ 27 ของเดือน 3 วันที่ 6 ของเดือน 6 / วันที่ 16 ของเดือน 8
วันคล้ายวันเกิดเจ๊กเซียนฮ่องเต้ (Jade Emperor's Birthday)	วันที่ 3 ของเดือน 3
เทศกาลเจ้าแม่กวนอิม (Kwun Yum Festival)	วันที่ 26 ของเดือน 1 / วันที่ 19 ของเดือน 2 / วันที่ 19 ของเดือน 6 วันที่ 19 ของเดือน 9 / วันที่ 19 ของเดือน 11
เทศกาลสักการะที่จู่เอี๊ยะ (Lord of the Land Festival)	วันที่ 2 ของเดือน 2 / วันที่ 10 ของเดือน 5
วันคล้ายวันเกิดเทพเจ้าปักไท (Pak Tai's Birthday)	วันที่ 3 ของเดือน 3
เทศกาลข้าม-ทาย-จี (Sam Tai Tze Festival)	วันที่ 18 ของเดือน 3
เทศกาลเจ้าแม่ทับทิม (Tin Hau Festival)	วันที่ 23 ของเดือน 3
เทศกาลเจ้าแม่มังกร (Lung Mo Festival)	วันที่ 8 ของเดือน 5 / วันที่ 15 ของเดือน 8
เทศกาลเทพเจ้า Shing Wong (Shing Wong Festival)	วันที่ 11 และ 28 ของเดือน 5 / วันที่ 24 ของเดือน 7
วันคล้ายวันเกิดเทพเจ้ากวนอู (Kwan Tai's Birthday)	วันที่ 24 ของเดือน 6

เทศกาลอื่นๆ ที่เกี่ยวข้องกับโชคลางในฮ่องกง

เทศกาลตรุษจีน (Lunar New Year)	วันที่ 1 ถึง 15 ของเดือน 1
เทศกาลต้นส้มอธิษฐานหล่มเซิน (Lam Tsuen Wishing Tree Festival)	วันที่ 1 ถึง 15 ของเดือน 1
เทศกาลซาลาเปาเจิ้งเจ้า (Cheung Chau Bun Festival)	วันที่ 8 ของเดือน 4
เทศกาลแข่งเรือมังกร (Dragonboat Festival)	วันที่ 5 ของเดือน 5
เทศกาลเซ็ดมังกรไฟใต้หาง (Tai Hang Fire Dragon Festival)	วันที่ 15 ของเดือน 8



OUTLYING ISLANDS



LANTAU ISLAND

CHEUNG CHAU

- 1 วัดโป้หลิน
- 2 วัดยุกซุย (วัดปักโท) เล็งเจ้า
- 3 วัดห่ง-เซ็ง เล็งเจ้า



Lantau Island เกาะลันเตา

ด้วยความใหญ่โตของเกาะลันเตาแห่งนี้ จึงมีสถานที่ท่องเที่ยวอยู่มากมาย อาทิ อ่องกงดิสนีย์แลนด์, นองปิง 360, และ จุดหมายปลายทางสำคัญที่สายมูไม่ควรพลาด นั่นคือ พระใหญ่ และวัดโป้หลิน (Po Lin Monastery) นอกจากนี้จะเป็นเกาะที่ใหญ่ที่สุดในฮ่องกงแล้ว ยังเป็นแหล่งสำหรับเดินเขา 26 เส้นทาง แบ่งตามระดับความยากง่ายให้ได้เลือกกัน มีจุดแคมป์ปิ้งที่เกาะลันเตาถึง 12 แห่ง ส่วนใครชอบกีฬาเอ็กซ์ตรีม ยังมีกิจกรรมร่มร่อน หรือ Paragliding ให้ได้ทำประลองกัน โดยมีผู้ให้บริการหลายราย ส่วนใหญ่เป็นแบบ Tandem Paragliding หรือ ร่มร่อนแบบคู่กับคนขับผู้มีใบอนุญาตและประสบการณ์

วัดโป้หลิน

Po Lin Monastery

📍 MTR สถานี Tung Chung

🚶 แล้วขึ้นกระเช้า Ngong Ping 360 🚗 หรือรถบัสสาย 23

“วัดโป้หลิน” หมายถึงวัดดอกบัวอันล้ำค่า ตั้งอยู่บริเวณที่ราบสูง นองปิง (หองง-เผ่ง, Ngong Ping) บนเกาะลันเตา เนื่องจากที่ตั้งอยู่บนเขา นักท่องเที่ยวจึงนิยมเดินทางไปด้วยกระเช้า Ngong Ping 360 เนื่องจากสะดวกสบายและยังสามารถชมทิวทัศน์อันสวยงามตามธรรมชาติได้ตลอดเส้นทาง

ผังอาคารภายในวัดถูกออกแบบตามหลักวงจ้ย โดยมีอุโบสถหลัก (Main Shrine of Hall of Buddha) ตั้งอยู่ใจกลางวัด และเป็นประดิษฐานพระพุทธรูปพระพุทธรเจ้า 3 องค์ในนิยามมหายาน คือ พระศากยมุนี (ประธานสติปัญญา), พระโศภะยคุรุ (ประธานสุขภาพ), และพระอมิตาภพุทธะ (ประธานจิตใจผ่องใส)



ไฮไลท์ของวัด คือ องค์พระใหญ่เทียนถัน (ถิ่น-ถ่าน-ต้าย-ผิด, Big Buddha) อันเป็นพระพุทธรูปปางประธานพรขนาดใหญ่ สร้างด้วยสัมฤทธิ์ มีความสูงรวมส่วนฐานถึง 34 เมตร ใช้เวลาสร้างนานถึง 12 ปีแล้วเสร็จในปี ค.ศ. 1993 และได้บูรณะครั้งใหญ่ในปี ค.ศ. 2020 โดยใช้เวลาราว 2 ปีจึงเสร็จสิ้น

เมื่อเดินขึ้นบันไดซึ่งมีทั้งสิ้น 268 ชั้นไปจนถึงฐานขององค์พระ นอกจากจะเห็นวิวของภูเขาและหมู่บ้านนองปิงอันสวยงามแล้ว ส่วนฐานขององค์พระซึ่งสร้างเป็นรูปกลีบดอกบัว จะมิกลับหนึ่งสลักชื่อของพระพุทธรเจ้าศากยมุนี

อีกหนึ่งจุดท่องเที่ยวที่นิยมกันเมื่อมาที่วัดโป้หลิน คือ ทางเดินแห่งศรัทธา หรือ Wisdom Path ซึ่งอยู่ห่างจากวัดราว 1 กิโลเมตร ใช้เวลาเดินเท้าประมาณ 15 นาที ที่นี่จะแสดงศิลปะกลางแจ้งเรียกว่า “Heart Sutra” โดยจะเป็นเสาไม้ขนาดใหญ่ที่มีตัวหนังสือจีนแกะสลักอยู่ จัดเรียงกันเป็นรูปเลข 8 หมายถึงความไม่มีที่สิ้นสุด และยังสื่อถึงหลักธรรมะเรื่องการไม่ยึดติด และไม่ปิดกั้นทางจิตใจ

Cheung Chau เกาะเจิ้งเจ้า

เจิ้งเจ้า หมายถึง 'เกาะยาว' เป็นที่รู้จักกันดีสำหรับบรรยากาศฮิลล์ เส้นทางเขาแบบง่าย ๆ และร้านอาหารทะเล โดยเมื่อไม่กี่ปีที่ผ่านมามีคนรุ่นใหม่เข้ามา และได้มีการปรับปรุงเกาะให้กลายเป็นจุดหมายปลายทางยอดนิยม สำหรับสายกิน ท้ามพลาดอาหารฮิกเกอริ่งของเกาะอย่าง Ping On Bun หรือ ซาลาเปาแห่งความสงบ ที่เชื่อกันว่าจะช่วยให้ปลอดภัย และนำโชคมาให้ และยังมียูนิคอร์นน่ารักๆ ไม้จิ้มฟันผลไม้สดชิ้นโตๆ ที่ฮิตที่สุดคือไส้ม่วง เกาะนี้โด่งดังโดยมีประเพณีสำคัญประจำปี คือ เทศกาลซาลาเปาเจิ้งเจ้า (Cheung Chau Bun Festival) คนฮ่องกงจะแห่แหนมาเที่ยวกันจนแน่นขนัด

🚶‍♂️ ขึ้นเรือเฟอร์รี่ที่ท่าเรือ Central ท่าที่ 5



วัดห่ง-เซ็ง เจิ้งเจ้า

Hung Shing Temple, Cheung Chau

🚶‍♂️ จากท่าเรือ Cheung Chau เดินเท้าต่อประมาณ 6 นาที

วัดห่งเซ็ง สร้างขึ้นในปี ค.ศ. 1813 เพื่อบูชาเทพห่งเซ็งแห่งทะเลใต้ ผู้คนมักมาไหว้ในวันคล้ายวันประสูติเทพเจ้าห่งเซ็ง เหมาะสำหรับผู้ที่ต้องการขอพรเรื่องการเดินทางปลอดภัย แม้จะเป็นวัดขนาดเล็ก แต่โดดเด่นด้วยภาพจิตรกรรมฝาผนังรูป 8 เทพเจ้าในทะเลเหนือประตูทางเข้า ภายในยังมีรูปปั้นเจ้าแม่กวนอิม เจ้าแม่มังกร เทพฮั่วโต และองค์ที่ส่วยเอี้ยให้สักการะ

วัดยุกฮุย (วัดปักไท) เจิ้งเจ้า

Yuk Hui Temple (Pak Tai Temple), Cheung Chau

🚶‍♂️ จากท่าเรือ Cheung Chau เดินเท้าต่อประมาณ 6 นาที

ในฮ่องกง มีวัดที่บูชาเทพเจ้าปักไทอยู่เป็นจำนวนมาก แต่วัดปักไทที่เกาะเจิ้งเจ้าถือเป็นอีกหนึ่งแห่งที่สำคัญ เนื่องจากมีความเก่าแก่ สร้างขึ้นตั้งแต่ปี ค.ศ. 1783 หลังจากเกิดโรคระบาดครั้งใหญ่บนเกาะ ชาวบ้านในยุคนั้นซึ่งเป็นชาวประมงที่อพยพมาจากเมืองฮุยโจว ได้นำภาพของเทพเจ้าปักไทที่ติดตัวมาด้วยจากฮุยโจว ใส่วัสดุร้าย เมื่อเกาะเกิดความสงบสุข ชาวบ้านจึงได้สร้างวัดนี้ขึ้นมา วัดนี้มีชื่อเรียกอีกชื่อหนึ่งว่า วัดยุกฮุย นอกจากเทพเจ้าปักไทแล้ว ที่นี่ยังประดิษฐานรูปปั้นของเจ้าแม่กวนอิม, เจ้าแม่ทับทิม, และองค์ที่ส่วยเอี้ยไว้ให้สักการะบูชา



เทศกาลซาลาเปาเจิ้งเจ้า Cheung Chau Bun Festival

เทศกาลซาลาเปาเจิ้งเจ้า เทศกาลประจำปีที่มีเอกลักษณ์ของเกาะเจิ้งเจ้า เริ่มขึ้นตั้งแต่ศตวรรษที่ 18 เพื่อขับไล่วิญญาณร้ายหลังเกิดโรคระบาด ไช้โลกที่สำคัญในวันที่ 3 (ตรงกับวันที่ 8 เดือน 4 ตามปฏิทินจีน) ได้แก่

พาเหรดหัว-เอ็ก (Piu Sik) ขบวนแห่เด็กในชุดเลียนแบบเทพเจ้า หรือเหตุการณ์สำคัญ จับเด็กขึ้นแท่นสูงเหมือนลอยได้ เริ่มและจบที่วัดปักไท

ทอดคยซาลาเปา 3 ห่อ: สร้างจากไม้ไผ่ประดับประดาด้วยซาลาเปาสีขาวขนาดเล็ก ตั้งอยู่ที่หน้าวัดปักไท

การแข่งขันซาลาเปา: ผู้เข้าแข่งขันจะปั่นขึ้นโปบนยอดเพื่อเก็บซาลาเปาให้ได้มากที่สุด ซึ่งจะเป็นผู้ชนะ

เทศกาลนี้จัดขึ้น 4 วัน และดึงดูดนักท่องเที่ยวจากทั่วโลกทุกปี!



HONG KONG ISLAND

21

18

20

19

22

23

24

18 กว๊อง-ฟก-จี-ห๊อง

19 วัดหมื่น-โหมว เซ็งหว่าน

20 วัดหัง-เซ็ง หว่นไจ้

21 วัดหลินฟ้า

22 วัดยุกซุย (วัดปักโท) หว่นไจ้

23 วัดเจ้าแม่กั๊กทิม อะเบอร์ดีน

24 วัดเจ้าแม่กั๊กทิม และ ศาลเจ้าแม่กวนอิม รีฟัลส์เบย์



Sheung Wan ย่าน เซ็งหว่าน

เซ็งหว่าน ติดอันดับ Top 5 ย่านที่ซิกที่ที่สุดในโลก เสน่ห์ของย่านนี้ อยู่ที่การผสมกันอย่างลงตัวระหว่างวิถีชาวบ้านแบบฮ่องกงโบราณกับร้านรวงและแกลเลอรีสมัยใหม่แบบตะวันตก หากอยากช้อปปิ้ง แนะนำเดินต่อไปยัง Cat Street ช้อเล่นคิ้วท์ๆ ของ Upper Lascar Row ตรอกสั้นๆ ที่ขยับไปด้วยแผงขายของเก่าชิ้นน้อยใหญ่สละนตาอยู่สองข้างทาง ปิดท้ายด้วยสินค้าขึ้นชื่อประจำย่าน คือ สมุนไพรจีนและอาหารทะเลตากแห้ง บริเวณถนน Des Voeux Road West, ถนนเหวง-หลอก (Wing Lok Street) และถนนโก้ว-เซ็ง (Ko Shing Street)

วัดหมั่น-โหมว เซ็งหว่าน Man Mo Temple, Sheung Wan

📍 MTR สถานี Sheung Wan, Exit A2

วัดหมั่น-โหมว เป็นวัดเก่าแก่ที่สร้างขึ้นในปี ค.ศ. 1847 เพื่อบูชาเทพแห่งวรรณกรรม (หมั่น-ไต) และเทพแห่งสงคราม (โหมว-ไต) โดยมีจุดเด่นในการขอพรเรื่องการเรียน และมี “รูปปั้นกวางสีทอง” บริเวณกลางวัด ที่เชื่อกันว่าให้โชคลากผู้มาไหว้สามารถเปิดทองขอพรได้ วัดนี้เหมาะแก่การมาขอพรในช่วงตรุษจีนหรือวันเกิดเทพหมั่น (วันที่ 3 เดือน 2 ตามปฏิทินจีน)

เคล็ดลับการขอพรโดย อ.คทา ชินบัญชา

ถือกระดาษห่อแผ่นทองคำเปลวไว้ในมือ ขณะพนมขันอิริยาฎถัน จากนั้นนำไปปิดส่วนใดส่วนหนึ่งของกวาง ตามแต่พรที่ต้องการขอ

| สถิตปัญญา: ปิดที่เขา | สุขภาพ: ปิดที่หลัง |
| งานสำเร็จ: ปิดที่หน้า | ครอบครองสุขสงบ: ปิดที่ขา |



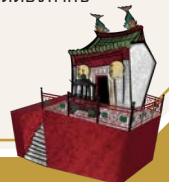
ก่วง-ฟุก-จี-ห้วง Kwong Fook Tsz

📍 MTR สถานี Sheung Wan, Exit A2

วัดขอคู่ที่ขึ้นชื่อในหมู่นักฮ่องกงแม่แตดาราต่างๆ ก็ยังแวะเวียนมาไหว้ วัดนี้ยังถูกเรียกว่าวัดจิ้งด้วย เพราะมีรูปปั้นองค์จิ้งให้สักการะอยู่ภายใน นอกจากนี้ ที่นี่ยังบูชาเทพอีกหลายองค์ อาทิ

“กาย-เซยว” (หรือองค์ให้ส่วยเอี้ย ให้อ้วแก่บั้ง)
“หว่า-เถาะ” (หรือ ฮั่วโต - เทพแห่งการแพทย์)
“เตย-จอง-ไผ่-สัด” (พระกษัตริศครกโพธิสัตว์)
“สับ-ตัน-หยิม-หวอง-ตั้ง” (เทพแห่งนรก 10 องค์)
และเทพที่ทำให้วัดนี้รำลือถึงความศักดิ์สิทธิ์ คือ “หยี้ดว้-โหลว” (ผู้เฒ่าจันทราร หรือเทพพ่อสื่อในตำนานจีน)

ที่นี่สามารถทำพิธีผูกด้ายแดงได้ด้วย แต่ต้องทำกับเกจิอาจารย์ของวัด



Wan Chai ย่าน หว่านจี้



หว่านจี้ จัดเป็นย่านคึกคักมีชีวิตชีวา ด้วยมีทั้งออฟฟิศ สำนักงาน ร้านค้า และโดยเฉพาะร้านอาหาร มีให้เลือกกินกันจุใจ ตั้งแต่สตรีทฟู้ดราคาย่อมเยาไปจนถึงเหลาหรูหรามีขลิบสตรากรีนดี ไครชอบร้านเก๋ๆ แนะนำไปเดินเตร็ดเตร่แถว Starstreet Precinct และ “เหลย์-ตั้ง-ก๊าย” (Lee Tung Avenue)



วัดห่ง-เซ็ง หว่านจี้ Hung Shing Temple, Wan Chai

🚇 MTR สถานี Wan Chai, Exit D

วัดถูกสร้างขึ้นตั้งแต่ปี ค.ศ. 1847 เพื่อบูชาเทพห่ง-เซ็งแห่งท้องทะเลได้และเพื่อปกป้องชาวประมง เดิมทีเป็นเพียงแท่นบูชาบนโขดหิน ตั้งอยู่ในท่าเรือที่อวุ่นวายมาก ด้านหลังเป็นภูเขา ด้านหน้าคือทะเล วัดนี้ยังบูชาเทพอีกหลายองค์ เช่น “ป๊าว-กั้ง” หรือองค์เป่ากวง/เป่านุ่นจีน และเจ้าแม่กวนอิม ฯลฯ

ผู้คนมักมาไหว้ในวันเกิดของเทพห่ง-เซ็ง ซึ่งตรงกับวันที่ 13 เดือน 2 ตามปฏิทินจีน



วัดยุกฮุย (วัดปักไท) หว่านจี้ Yuk Hui Temple (Pak Tai Temple), Wan Chai

🚇 MTR สถานี Wan Chai, Exit A3

วัดแห่งนี้มีจุดเด่นในการขอเรื่องสุขภาพและอายุที่ยืนยาว เป็นที่ประดิษฐานเทพเจ้าหลายองค์ นอกจากองค์เทพเจ้าปักไท (สร้างปี ค.ศ. 1603) ที่หล่อด้วยทองแดงสูงถึง 3 เมตรแล้ว ยังมีเทพเจ้าองค์อื่นๆ อีก อาทิ เจ้าแม่กวนอิม, ป๊าว-กั้ง (เป่านุ่นจีน), เล่ง-หว่อง (เทพเจ้าชินหว่อง) ฯลฯ ซึ่งแต่ละองค์ก็ปั้นดาลสารแต่ผู้กราบไหว้ต่างกัน ไป **เทพองค์ที่คนไทยนิยมสักการะ ได้แก่**

- (1) **จิว-ซำ-ถ้ง-จี้** หรือ **กุมารเปลี่ยนใจ** กราบไหว้เพื่อพลิกชะตาจากร้ายให้กลายเป็นดีหรือเปลี่ยนใจคน
- (2) **หล่ง-โหมว-เหล็ง-เหล็ง** หรือเจ้าแม่มังกร ไหว้เพื่อขอลูก
- (3) **ซำ-ซัน-กู่** หรือ 3 เทพธิดา ได้แก่ เทพธิดาฝ่ง, เทพธิดาเจ็ง และเทพธิดาห่อ เชื่อกันว่าช่วยเรื่องค้าขาย โดยเฉพาะขายของออนไลน์



Aberdeen ย่าน อะเบอร์ดีน

“อะเบอร์ดีน” เป็นพื้นที่อยู่ทางตะวันตกเฉียงใต้ของฝั่งเกาะฮ่องกง ไม่ไกลจากสวนสนุกโอเชียนพาร์ค **ไฮไลท์คือหมู่บ้านของชาวต้งเกและชาวประมงที่อาศัยกันอยู่บนเรือสำเภาที่จอดอยู่ในอ่าวเป็นเวลานับร้อยปี** แม้ปัจจุบันจำนวนเรือชาวบ้านจะลดลงมากแล้วและยังมีเรือยอร์ชมาเทียบท่าจอดไปด้วย แต่หมู่บ้านลอยน้ำแห่งนี้ก็ยังคงเหลือวัฒนธรรมในอดีตที่น่าค้นหาและเยี่ยมชม

สำหรับที่เที่ยวน่าสนใจในอะเบอร์ดีน ได้แก่ ตลาดค้าส่งปลา Aberdeen Wholesale Fish Market หนึ่งในตลาดค้าส่งอาหารทะเลที่เก่าแก่ที่สุดในฮ่องกง สร้างขึ้นตั้งแต่ปี ค.ศ. 1950 กว่า **70% ของอาหารทะเลที่ขายกันในฮ่องกงมาจากตลาดแห่งนี้** และบางส่วนก็ถูกจับจากอ่าวในละแวกนี้เช่นกัน



วัดเจ้าแม่ทับทิม อะเบอร์ดีน Tin Hau Temple, Aberdeen

🚶 เดินเท้า 5 นาที จากสถานีรถบัสอะเบอร์ดีน
ไปตามถนนอะเบอร์ดีนเส้นหลัก

วัดนี้สร้างขึ้นเพื่อบูชาทึน-เห่า หรือเจ้าแม่ทับทิมโดยชาวบ้านในอะเบอร์ดีนตั้งแต่ปี ค.ศ. 1851 ในรัชสมัยของจักรพรรดิเสียน-ฟิง (Xianfeng) แห่งราชวงศ์ชิง (Qing Dynasty)

ปัจจุบัน วัดถูกขึ้นทะเบียนให้เป็นอาคารทางประวัติศาสตร์ของฮ่องกงเกรด 3 มีการตกแต่งที่เป็นเอกลักษณ์ และหาได้ยาก คือ รูปปั้นผู้หญิงบนหลังคา อีกหนึ่งไฮไลท์คือ **ระฆังทองแดงภายในวัด** ซึ่งเชื่อกันว่าเป็นวัตถุโบราณตั้งแต่สมัยจักรพรรดิยง-เจิ้ง (Yongzheng) แห่งราชวงศ์ชิง ชาวประมงเป็นผู้ค้นพบระหว่างออกหาปลา และได้บริจาคให้กับวัด ช่วงเทศกาลเจ้าแม่ทับทิมคือช่วงที่ผู้คนนิยมไปไหว้กัน

นอกจากเจ้าแม่ทับทิมแล้ว ที่นี่ยังประดิษฐานเทพเจ้าอีกหลายองค์ เช่น เจ้าแม่กวนอิม, เทพเจ้าไฉ่แปะเซ่ง, เทพเจ้าหวังต้าเซียน, หมอเถาตาฮิวไต ฯลฯ



Tai Hang ย่าน ไท่หาง

“ไท่หาง” คือพื้นที่เล็กๆ ซ่อนตัวจากถนนใหญ่ไม่ไกลจาก Causeway Bay ที่นี่ไม่ใช่โซนลับแต่อย่างใด เพราะทุกปีในช่วงวันไหว้พระจันทร์ คนฮ่องกงจะแห่แหนกันมาชมเทศกาลโบราณที่จัดขึ้นที่นี่ นั่นคือ เทศกาลเชิดมังกรไฟ (Tai Hang Fire Dragon Dance Festival) นอกจากนี้ ไท่หางยังเป็นพื้นที่กิน-ดื่มในบรรยากาศชิลล์ อีกด้วย



วัดหลินฟา Lin Fa Kung

📍 MTR สถานี Tin Hau, Exit B

วัดนี้บูชาเจ้าแม่กวนอิม ส่วนชื่อวัดว่า “หลิน-ฟา-กุง” ซึ่งแปลว่า วังดอกบัว มีที่มาจากความเชื่อที่ว่า เจ้าแม่กวนอิมศึกษาการเทศนาธรรมบนดอกบัว วัดนี้ถูกสร้างขึ้นราวปี ค.ศ. 1863 ในสมัยราชวงศ์ชิง (Qing Dynasty) มีตำนานเล่าไว้ว่า ครั้งหนึ่งเจ้าแม่กวนอิมเคยปรากฏกายบนก้อนหินใหญ่ที่นี่ ชาวบ้านจึงสร้างวัดบนหินก้อนนั้นเพื่อบูชาท่าน พร้อมกับเรียกหินก้อนนั้นว่า “หินดอกบัว” ปัจจุบัน ยังปรากฏหินก้อนใหญ่อยู่บริเวณด้านหลังของวัด ผู้คนมักมาไหว้ในช่วง วันที่ 26 ของเดือน 1 (วันเปิดท้องพระคลังเจ้าแม่กวนอิม) ซึ่งตรงกับเทศกาลไหว้พระจันทร์

เทศกาลที่สำคัญของวัดนี้ นอกจากเทศกาลที่เกี่ยวกับเจ้าแม่กวนอิม เช่น วันเปิดท้องพระคลัง ยังมีเทศกาลเชิดมังกรไฟ (Tai Hang Fire Dragon Dance) ซึ่งเป็นประเพณีโบราณในช่วงวันไหว้พระจันทร์ของคนในหมู่บ้านไท่หาง อันเป็นที่ตั้งของวัด



เทศกาลเชิดมังกรไฟไท่หาง Tai Hang Fire Dragon Festival

ประเพณีสำคัญแห่งเทศกาลไหว้พระจันทร์ของฮ่องกง ที่สืบทอดกันมาอย่างยาวนานกว่าศตวรรษ

ราว 100 กว่าปีก่อน ชาวบ้านในไท่หาง ที่มีอาชีพเป็นเกษตรกร และชาวประมง ต้องพบเจอแต่เรื่องราว เช่น ไข้ฝุ่นกล่ม โรคระบาด หรือแม้แต่เหตุเพลิงไหม้เข้ามาใกล้ตัวในฟาร์ม ฯลฯ จึงมีคำทำนายให้ต้องทำพิธีเดินรอบกองไฟ 3 วัน 3 คืนก่อนวันไหว้พระจันทร์ เพื่อให้หลุดพ้นจากความโชคร้ายเหล่านั้นไปได้ ชาวบ้านไท่หางจึงได้ร่วมกันสร้างมังกรจากฟางข้าว เพื่อใช้ประกอบพิธี และได้ปฏิรูปลงไปในหุ่นมังกรนั้น จากนั้นก็แห่ไปทั่วหมู่บ้าน แม้ถึงวันสิ้นร้ายๆ หมดไปแล้ว แต่ประเพณีนี้ก็ยังคงคู่ไท่หางมาจนทุกวันนี้ หุ่นมังกรไฟที่สร้างกันในปัจจุบัน มีความยาวถึง 67 เมตร และต้องใช้คนมากถึง 300 คนทุกคนล้วนแต่ยังเป็นชาวบ้านไท่หางทั้งสิ้น โดยมีตั้งแต่วัยรุ่นจนถึงวัยชรา

Repulse Bay ย่าน รีพัลส์เบย์



Repulse Bay อยู่ทางตอนใต้ของฝั่งเกาะฮ่องกง เป็นแหล่งที่อยู่อาศัยราคาเสียดฟ้าของบรรดามหาเศรษฐี เพราะเป็นพื้นที่สงบ ฮวงจุ้ยดีเลิศ สายมูเชื่อว่า เป็นจุดรับพลัง ด้านหลังเป็นภูเขา ด้านหน้าเป็นทะเล แลมยังมีหาดทรายกว้างๆ ทอดยาวราว 300 เมตร คนฮ่องกงจึงนิยมมาพักผ่อนหย่อนใจ เล่นน้ำทะเลเล่นกันที่นี่

นอกจากจะมีจุดท่องเที่ยวอันโด่งดังสำหรับสายมู คือ รูปปั้นเจ้าแม่กวนอิมแล้ว ที่นี่ยังมีห้างนำสนใจอีก 2 แห่ง คือ The Repulse Bay และ The Pulse



วัดเจ้าแม่ทับทิม และศาลเจ้าแม่กวนอิม รีพัลส์เบย์ Tin Hau Temple & Kwun Yam Shrine, Repulse Bay

🚇 MTR สถานี Hong Kong, Exit D
🗨 แล้วไปขึ้นรถบัสที่ตึก Exchange Square เพื่อลงที่
ป้าย Repulse Bay Beach

ศาลเจ้าของเทพสององค์คือ เจ้าแม่กวนอิม เทพธิดาแห่งความเมตตา และเจ้าแม่ทับทิม เทพธิดาแห่งท้องทะเล ตั้งอยู่ทางทิศตะวันออกเฉียงใต้ของรีพัลส์เบย์ที่มองเห็นทะเล คอยคุ้มครองและเป็นที่ยึดเหนี่ยวจิตใจของผู้มาสักการะ โดยผู้คนมักมาสักการะในช่วงเทศกาลเจ้าแม่ทับทิม และเทศกาลเจ้าแม่กวนอิม



เคล็ดลับการขอพรโดย อ.คทา ยินบัญชา

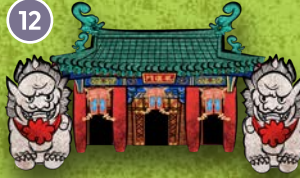
- เจ้าแม่กวนอิม (ก๊วน-ยี่) องค์นี้เป็นปางประทานพร จะให้พรได้ทุกเรื่อง แต่ขอได้แค่ 1 เรื่องและต้องเป็นเรื่องของตนเองเท่านั้น
- เจ้าแม่ทับทิม (ก๊วน-เห่า) มารดาแห่งท้องทะเล ให้โชคด้านการค้าขายและการเดินทาง ตั้งจิตอธิษฐานต่อองค์เจ้าแม่ขณะให้ไว้
- พระสังกัจจายน์ (โป้ว-ตอย-หวอ-เล็ง) ส่วนใหญ่มักให้ไว้ขอลูก
- สะพานต่ออายุ (เล็ง-เซา-ซิว) ให้ก้าวขึ้นสะพานด้วยเท้าซ้าย เดินข้ามและก้าวลงด้วยเท้าขวา เชื่อกันว่า อายุจะยืนยาวขึ้น

KOWLOON

11



12



13



14



16



15



17



11 วัดนาจาและวัดปึกโท ซัมชุยโป

15 วัดเจ้าแม่ทับทิม เหยามาเต๋ย

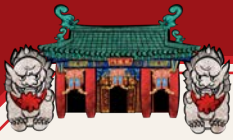
12 วัดหวังต้าเซียน

16 วัดปึกโท ซ่องฮำ

13 สำนักชีผิลิน

17 วัดเจ้าแม่กวนอิม ซ่องฮำ

14 วัดเทพเจ้ากวนอู ซัมชุยโป



Wong Tai Sin ย่าน ห่วงไถ่ซิน

“ห่วงไถ่ซิน” (Wong Tai Sin) เป็นเขตในฝั่งเกาลูน ทางทิศเหนือเป็นภูเขา และเป็นที่ตั้งของอุทยานแห่งชาติไลออนร็อก (Lion Rock Country Park) มีทางเดินเขาที่ขึ้นไปถึงจุดชมวิวที่สวยงามแห่งหนึ่งของฮ่องกง และยังเป็นที่ตั้งของวัดที่น่าสนใจหลายแห่ง

วัดหวังต้าเซียน

Sik Sik Yuen Wong Tai Sin Temple

📍 MTR สถานี Wong Tai Sin, Exit B3

วัดลัทธิเต๋าที่มีชื่อเสียงในการบูชาเทพเจ้าหวังต้าเซียน เพื่อขอพรในเรื่องคู่รัก สุขภาพ ธุรกิจ และแก้ปีชง ในวิหารหลักของวัด ประดิษฐาน องค์เทพเจ้าหวังต้าเซียน เชื่อกันว่าท่านสามารถประทานพรสมปรารถนาได้ทุกเรื่อง รวมถึงการเสี่ยงเซียมซีในวัดแห่งนี้ซึ่งขึ้นชื่อว่าแม่นยำมาก

ไฮไลต์สำคัญของวัดคือ เทพหยีตร์-โหลว (Yue Lao) หรือ ผู้เฒ่าจันทรา ซึ่งเป็นเทพเจ้าแห่งความรัก และการแต่งงาน โดยในบริเวณนี้มีรูปปั้น 3 รูป องค์หยีตร์-โหลวจะอยู่ตรงกลาง ชายและสาวคือรูปปั้นเด็กผู้ชายทองคำ และรูปปั้นเด็กผู้หญิงที่จำกหยก

วิธีขอพรจากเทพหยีตร์-โหลว (อ้างอิงข้อมูลจากวัด)

- (1) เกี้ยวหม้อมือเข้าด้วยกันเพื่อให้คล้องตายแดงที่นิ้วได้
- (2) เดินตั้งจิตตรงไปหารูปปั้นเด็กผู้ชายหรือเด็กผู้หญิง โดยขึ้นอยู่กับเพศของคนที่เราหามาป้องกัน จากนั้นใช้มือที่เกี้ยวตายแดงปิดลงตรงเท้าของรูปปั้น
- (3) นำตายแดงในมือไปผูกไว้ระหว่างรูปปั้นองค์หยีตร์-โหลว และรูปปั้นเด็กชาย/เด็กหญิง
- (4) ตั้งจิตอธิษฐานขอพรหน้าองค์หยีตร์-โหลว

ใครที่มีคู่แล้ว ก็สามารถขอพรด้วยวิธีเดียวกันให้ชีวิตคู่ราบรื่น และหากสมหวังในความรักตามที่ขอไป ให้กลับมาสักการะองค์หยีตร์-โหลวด้วยดอกไม้ และผลไม้สด



ทางวัดยังมีห้องโถงใต้ดินที่เป็นที่ประดิษฐานของเทพเจ้าไถ่ส่วยเอี้ย 60 องค์ ที่กำกับดูแลดวงชะตาของแต่ละปีจักรราศี ผู้คนนิยมมาเพื่อสักการะแก้ปีชง หรือเพื่อฝากดวงหากไม่ให้เกิดในปีชง โดยเฉพาะช่วงเทศกาลตรุษจีน ผู้ที่แก้ปีชงสำเร็จก็มักกลับมาเพื่อสักการะเทพเจ้าไถ่ส่วยเอี้ยก่อนถึงวันเหยียนซิน

สำนักชีลิ้น

Chi Lin Nunnery

📍 MTR สถานี Diamond Hill, Exit C2

สำนักชีลิ้นเป็นวัดพุทธที่สร้างขึ้นในปี ค.ศ. 1934 โดดเด่นด้วยความสงบภายในวัดที่ช่วยให้จิตใจสงบเมื่อเยี่ยมชม ภายในมีทางเดินล้อมรอบด้วยต้นบอนไซ และสระบัวที่อยู่กลางวัด วิหารหลักประดิษฐานพระศากยมุนี และที่ด้านหลังของวัดมีเจดีย์สูง 5 ชั้น ซึ่งภายในประดิษฐานพระพุทธรูปมากมายกว่า 10,000 องค์ จึงได้ชื่อว่า “เจดีย์หมื่นพุทธ” นอกจากนี้ยังมีสวนหนานเหลียนที่ขยายออกจากรวัด ที่มีความโดดเด่นทั้งด้านประวัติศาสตร์ และความงามของสถาปัตยกรรมจีน โดยเฉพาะศาลาแห่งความสมบูรณ์แบบไร้ที่ติ (Pavillion of Absolute Perfection) ที่ตั้งอยู่กลางสระบัวพร้อมสะพานสีแดงเชื่อมทางเหนือและใต้ บริเวณดังกล่าวจึงเป็นเหมือนพื้นที่รวมระหว่างวัดพุทธที่สวยงาม และสวนแบบจีนที่ได้รับการดูแลอย่างดี



Hung Hom ย่าน ฮ่องฮำ



“ฮ่องฮำ” เป็นเมืองที่อยู่อาศัยติดกับตะวันออกของ Tsim Sha Tsui East

นอกจากวัดเจ้าแม่กวนอิมอันโด่งดังแล้ว ในย่านนี้ยังมีหลายสิ่งที่น่าสนใจมากมายอย่าง เดอะ ฮ่องกง-โปว (The Whampoa) ห้างขนาดใหญ่ที่มีร้านค้ากว่า 300 ร้าน ในหลากหลายธีม อาทิ ร้านค้าที่มีรูปทรงคล้ายเรือและแพนเค้กฮ่องฮำ ซึ่งเป็นขนมที่มีกลิ่นอายน้ำ เป็นที่รู้จักกันดีจากเบ๊งวาวฟเฟิลฮ่องกงสามสี่ ได้แก่ สีธรรมชาติ ช็อกโกแลต และมักจะมี สำหรับใครกำลังมองหาบรรยากาศผ่อนคลาย แนะนำให้ลองเดินชิลๆ ไปตามทางเดินริมน้ำ Hung Hom Promenade และดื่มด่ำวิวอ่าววิคตอเรีย

วัดเจ้าแม่กวนอิม ฮ่องฮำ

Kwun Yum Temple, Hung Hom

📍 MTR สถานี Ho Man Tin, Exit B1

วัดสร้างขึ้นตั้งแต่ปี ค.ศ. 1873 วัดเจ้าแม่กวนอิมที่โด่งดังที่สุดในฮ่องกง โดยเฉพาะในวันเปิดทองพระคลังเจ้าแม่กวนอิม ผู้คนทั้งจากในและนอกฮ่องกงนับหมื่นจะแห่แหนมาทำพิธีกันที่นี่ มีจุดเด่นเรื่องของการให้โชคกลาง การเงิน สมัยสงครามโลกครั้งที่ 2 ย่านฮ่องฮำถูกทิ้งระเบิดจนเมืองเสียหายอย่างรุนแรงจนเหลือเพียงซากปรักหักพัง แต่กลับพบว่าวัดยังไม่ถูกทำลาย ภายในวัดยังมีเทพเจ้าองค์อื่น เช่น ใต้ส่วยเอี้ย 60 องค์, เทพเจ้าหึ่ง-เซ็ง, เทพเจ้าปึกไท, เทพเจ้ากวนอู ฯลฯ



วันเปิดทองพระคลังเจ้าแม่กวนอิม

Kwun Yum Treasury Opening Day

เป็นวันสำคัญที่สุดและจะมีพิธีใหญ่ที่วัดนี้ ใน 1 ปีจะตรงกับวันเดียว คือ วันที่ 26 เดือน 1 ตามปฏิทินจีนหรือนับจากวันตรุษจีนไป 26 วัน ช่วงเวลาที่จัดพิธีมักเริ่มในคืนวันที่ 25 และจบในช่วงค่ำของวันที่ 26 พิธีนี้เรียกกันเข้าใจง่ายๆ ว่า พิธีขอยืมเงินเจ้าแม่กวนอิม โดยให้บอกจำนวนเงินที่ต้องการและการจะจุดประสงค์ว่าต้องการนำไปทำอะไร ห้ามบนบาน ห้ามขอให้ผู้อื่น และหากสำเร็จก็ให้กลับมาสักการะขอบคุณท่านในช่วงปลายปีของปีจักราศิต



วัดปึกไท ฮ่องฮำ

Pak Tai Temple, Hung Hom

📍 MTR สถานี Ho Man Tin, Exit B1

วัดเล็กๆ ที่มีความหมายกับชาวบ้านในฮ่องฮำ (Hung Hom) โดยแรกเริ่มสร้างขึ้นตั้งแต่ปี ค.ศ. 1876 แต่ชาวบ้านเรียกร้องให้สร้างใหม่ จนสุดท้ายในปี ค.ศ. 1929 ก็ได้สร้างขึ้นตามที่ตั้งในปัจจุบันซึ่งไม่ไกลจากเดิม

วัดนี้บูชาเทพเจ้าปึกไทในลัทธิเต๋า เทพเจ้านักรบผู้ปราบหุมารลงได้ คนฮ่องกงจึงศรัทธาและสักการะบูชาเพื่อให้มีอำนาจ บารมี เทพเจ้าองค์อื่นๆ ในวัด ได้แก่ พระพุทธรูป, องค์ใต้ส่วยเอี้ย, เจ้าแม่กวนอิม, เทพเจ้าไฉ่แปะซ่งกุก และเทพเจ้าฮัวกวง



Sham Shui Po

ซัมซุ่ยโป

ซัมซุ่ยโป ในอดีตนั้นคือพื้นที่ปลูกฝิ่น เต็มไปด้วยอาคารเก่า เป็นแหล่งทำกินและถิ่นที่อยู่ของชนชั้นกรรมาชีพ แต่ปัจจุบันกลายเป็นย่านโปรดของเหล่าฮิปสเตอร์ เพราะเต็มไปด้วยคาเฟ่ ร้านค้า หรือแม้แต่อาร์ตแกลเลอรีที่แทรกตัวกลมกลืนไปกับวิถีท้องถิ่นดั้งเดิม ที่นี่ยังเป็นแหล่งอาหารอันเลื่องชื่อโดยเฉพาะสตรีทฟู้ด หลายร้านถึงกับได้ตราประทับจากมิชลินไกด์ ซัมซุ่ยโปยังเป็นสวรรค์ของแหล่งช้อปปิ้งเครื่องใช้ไฟฟ้า ผ้า และของเล่น

วัดนาจาและวัดปักไถ ซัมซุ่ยโป

Sam Tai Tze & Pak Tai Temple, Sham Shui Po

📍 MTR สถานี Sham Shui Po, Exit A2

วัดแห่งเดียวในฮ่องกงที่บูชาเทพเจ้านาจา (หรือ หน้า-จ้า, Na Cha) หรือมีอีกชื่อหนึ่งว่า ซัม-ทาย-จี (Sam Tai Tze) แปลว่าเจ้าชายองค์ที่ 3 ทางวัดยังจัดตั้งแท่นบูชาทางขวามือในห้องโถงซึ่งผู้คนนิยมมาราบไหว้เช่นกัน เรียกว่า ก้า-ฟ้า-ตัน หรือวังดอกไม้ทองคำ โดยมีเทพประทับอยู่ 15 องค์ แต่ละองค์ล้วนให้พรเกี่ยวกับเรื่องครอบครัว เช่น การคลอดบุตร สุขภาพของทารก มีปัญหาทะเลาะเบาะแว้งกันในบ้าน ผู้คนนิยมมาที่วัดในช่วง Pak Tai Festival

สำหรับวัดปักไถซึ่งตั้งอยู่ติดกัน สร้างขึ้นโดยชาวประมงในปี ค.ศ. 1920 เพื่อบูชาเทพเจ้าปักไถที่ให้พรในเรื่องสุขภาพและการเดินทางโดยเฉพาะทางน้ำ



วัดเทพเจ้ากวนอู ซัมซุ่ยโป

Kwan Tai Temple, Sham Shui Po

📍 MTR สถานี Sham Shui Po, Exit A2

วัดเทพเจ้ากวนอูแห่งเดียวในฝั่งเกาลูน สร้างขึ้นราวปี ค.ศ. 1891 เทพเจ้ากวนอู ท่านเป็นนักรบผู้ยิ่งใหญ่ในสมัยสามก๊ก ขึ้นชื่อเรื่องความกล้าหาญ, เที่ยงตรง, และซื่อสัตย์ และเป็นสัญลักษณ์แห่งพี่ชายน้องชาย

ส่วนเทพเจ้าอีก 2 องค์ในวัดที่คนนิยมมาสักการะกัน คือ เจ้าแม่กวนอิม ซึ่งเป็นเทพเจ้าแห่งความเมตตา และองค์เป่ากวง หรือเป่าปู้จิ้น ซึ่งจะให้คุณในแง่ความเที่ยงธรรม ผู้คนจึงมักมาไหว้ขอพรเพื่อให้ชนะคดีความ

โดยวัดนี้ผู้คนนิยมมาขอพรเรื่องธุรกิจและความยุติธรรม



Yau Ma Tei ย่าน เหยามาเต๋ย



“เหยามาเต๋ย” เป็นย่านนักท่องเที่ยวตั้งอยู่ในย่านเกาลูนตะวันตก (West Kowloon) พิกัดเด็ด คือ ตลาดค้าส่งผลไม้ที่ใหญ่ที่สุดในฮ่องกง (Yau Ma Tei Wholesale Fruit Market) ได้ยินชื่อก็ไม่ต้องกลัวว่าจะต้องซื้อยกถังเพราะสามารถซื้อปลีกได้ ตลาดขายหยก และเครื่องประดับ (Yau Ma Tei Jade Market) และถนนสายเครื่องครัวบนถนน Shanghai Street อีกหนึ่งจุดที่ไม่อยากให้พลาด นั่นคือ **WestK หรือ West Kowloon Cultural District** หนึ่งในโปรเจกทางวัฒนธรรมที่ใหญ่ที่สุดในโลกด้วยพื้นที่กว่า 250 ไร่มีอ่าวาวิคตอเรีย อันประกอบไปด้วยพิพิธภัณฑ์ ดิกล้านงาน โรงแรม ห้างร้านและลานจัดกิจกรรม ไฮไลท์ของที่นี่ คือ M+, Hong Kong Palace Museum, Art Park, Free Space, และ Qixu Centre

วัดเจ้าแม่ทับทิม เหยามาเต๋ย Tin Hau Temple, Yau Ma Tei

📍 MTR สถานี Yau Ma Tei, Exit C

วัดนี้สร้างขึ้นตั้งแต่ปี ค.ศ. 1865 เป็นกลุ่มอาคารที่เรียงหน้ากระดานกัน 5 หลัง มีประตูให้เดินเชื่อมถึงกัน ได้แก่

- (1) วัดเจ้าแม่ทับทิม (ถิ่น-เห่า-ก๊ว-หมีว, Tin Hau Temple) เป็นวัดหลักที่อยู่ตรงกลาง
- (2) ศาลเจ้าแม่กวนอิม (ก๊วน-ย้า-เหล่า-แส-ถ่าน, Kwun Yam Lau She Tan) เดิมเป็นที่บูชาตู่จูเอี๊ยะ (หรือเทพเจ้าที่) ต่อมาประดิษฐานเทพเจ้าอีกหลายองค์ และองค์ประธานคือเจ้าแม่กวนอิม
- (3) วัดเจ้าพ่อหลักเมือง (เส่ง-ห้วง-หมีว, Shing Wong Temple)
- (4) วัดเจ้าแม่กวนอิม หรือเดิมเรียกว่า ฟุก-ตัก-จี้ (Fook Tak Tsz) เป็นศาลเจ้าบูชาเจ้าที่
- (5) The School หรือในอดีตเรียกว่า ฮ้อว-หยีนว (Hsu Yuen) แปลว่าสถานศึกษา เดิมเป็นโรงเรียนเอกชน ปัจจุบันเปลี่ยนให้เป็นร้านขายหนังสือแบบบริการตนเอง

ผู้คนส่วนใหญ่มีมาไหว้ขอพรในเรื่องของการปกป้องคุ้มครองในช่วงเทศกาลเจ้าแม่ทับทิมและเทศกาลแข่งเรือมังกร

วิธีการขอพร (อ้างอิงข้อมูลจากวัด)

ตั้งจิตอธิษฐานต่อองค์เจ้าแม่ทับทิม และค่อยๆ ปิดทองบนเรือมังกร โดยการปิดทองแต่ละส่วนจะให้ผลต่างกันออกไป

ส่วนหัวมังกร: สำเร็จด้านการศึกษา

ลูกเรือ: สำเร็จด้านการงาน

ตัวเรือ: สุขภักจงเจริญ

ท้ายเรือ: โชคดี



NEW TERRITORIES



4



5



6



7



9



8



KOWLOON

10



4 วัดเจ้าแม่ทับทิม หลิมเซิน

8 วัดเซกตง โหวซัง

5 วัดชีซ่าน หรือ ฉี่-ซ่าน-จี้

9 วัดเซกตง ซาตี๋น

6 วัดหยวนหยวน

10 วัดเจ้าแม่ทับทิม จอสมเฮาส์เบย์

7 วัดหมื่นพุทธ

Sai Kung ย่าน ไช-กุง



“ไช-กุง” ถูกเรียกว่าเป็น ‘สวนหลังบ้านของฮ่องกง’ จึงเป็นแหล่งท่องเที่ยวยอดนิยมสำหรับคนท้องถิ่น สำหรับภูเขาทะเล มอบกิจกรรมที่หลากหลาย เช่น ปีนเขา แคมป์ปิ้ง หรือนั่งเรือเพื่อออกสำรวจเกาะบริเวณรอบๆ หากใครเป็นสายกิน ที่นี่คือแหล่งกินอาหารทะเลที่โด่งดังที่สุดแห่งหนึ่งของฮ่องกง บางร้านถึงกับรับมิชลินสตาร์

วัดเจ้าแม่ทับทิม จอสเฮาส์เบย์ Tin Hau Temple, Joss House Bay

📍 MTR สถานี Po Lam, Exit B
แล้วต่อมินิบัสสาย 16 ลงที่ป้าย Tai Au Mun Road

วัดเจ้าแม่ทับทิมที่มีขนาดใหญ่ที่สุดและเก่าแก่ที่สุดในฮ่องกง เรียกอีกชื่อหนึ่งว่า “ต่าย-หมีว” หมายถึงวัดที่ยิ่งใหญ่ สร้างขึ้นตั้งแต่ปี ค.ศ. 1266 ปัจจุบันได้ขึ้นทะเบียนเป็นโบราณสถานของฮ่องกง

ไฮไลท์ของวัดนี้ คือห้องที่อยู่ทางด้านซ้ายของห้องโถงหลัก อันเป็นห้องนอนของเจ้าแม่ทับทิม ภายในมีเตียงมังกรจำนวน 3 เตียงให้ผู้คนที่เข้ามาขอพรในเรื่องการเงิน สุขภาพ และขอบุตร โดยหลังจากอธิษฐานเรียบร้อยแล้ว ให้ใช้มือทั้งสองข้างทำท่าโกยเข้าหาตัวจำนวน 3 ครั้ง จากนั้นล้วงเข้าไปใต้ผ้าห่มเพื่อคลำหาของ เชื่อกันว่า หากคลำพบเมล็ดบัว หมายถึงจะได้ลูก หรือหากคลำเจอของใส่เงินนำโชค ก็จะพบกับความร่ำรวยในปีที่กำลังจะมาถึง วันที่ผู้คนมักมายังวัดนี้คือ วันเทศกาลเจ้าแม่ทับทิม



วัดแชกง ไหวซิ่ง Che Kung Temple, Ho Chung

📍 MTR สถานี Diamond Hill
จากนั้นต่อบัสลงที่ป้าย Nam Pin Wai

วัดแห่งนี้สร้างขึ้นราว 400 ปีก่อน ซึ่งเป็นหนึ่งในวัดสำคัญทางประวัติศาสตร์ และเก่าแก่กว่าวัดที่ซำกิ่น ตามประวัติศาสตร์ นายพลแชกง เป็นผู้นำทัพในสมัยราชวงศ์ซ่ง ซึ่งเดินทางมายังฮ่องกงและปักหลักที่ไช-กุง หลังจากนายพลแชกงเสียชีวิต คนในพื้นที่จึงได้สร้างวัดนี้ขึ้นเพื่อเป็นเกียรติและแสดงความเคารพต่อเรื่องราวของท่านนายพลแชกง คนในพื้นที่มักมาสักการะท่านเนื่องจากเชื่อว่าพลังอำนาจของท่านจะช่วยปัดเป่าโชคร้ายได้ ผู้คนมักมาไหว้องค์แชกงเพื่อขอพรด้านธุรกิจ

วิธีการหมุนกังหัน โดย อ.คทา อินบุญจร

เมื่อหันหน้าเข้าหาวัด จะพบกังหันใหญ่ 2 ตัวอยู่ด้านหน้า บริเวณกระถางธูป ตัวทางซ้ายหมายถึงครอบครัว ตัวทางขวาหมายถึงความร่ำรวยในชีวิต แนะนำให้หมุนกังหัน 2 ตัว เพื่อความเป็นสิริมงคล โดยหมุนตัวละ 1 รอบ ใช้มือซ้ายหมุนจากซ้ายไปขวา



Sha Tin ย่าน ซาติน

“ซาติน” เป็นเขตที่พักอาศัยอยู่ใน New Territories ของฮ่องกง แต่ถึงอย่างนั้นก็ยังมียี่ที่เที่ยวน่าสนใจ เช่น พิพิธภัณฑ์มรดกฮ่องกง (Hong Kong Heritage Museum) หรือทางปั่นจักรยานเลียบบแม่น้ำเซ่ง-หมุน (Shing Mun River) สายช้อปปิ้ง รับรองต้องจุใจกับห้างใหญ่ New Town Plaza และ The Wai สำหรับสายมูฯ ก็มีสองวัดดังตั้งอยู่ คือ วัดกังหันและวัดหมื่นพุทธ

วัดแกง ซาติน

Che Kung Temple, Sha Tin

📍 MTR สถานี Tai Wai, Exit B หรือ
สถานี Che Kung Temple, Exit B

วัดแกง หรือ วัดกังหัน มีจุดเด่นที่การหมนกังหันเพื่อเปิดเป่าโรคภัยและเสริมโชคกลาง โดยเฉพาะด้านธุรกิจ คาดว่าวัดนี้ถูกสร้างขึ้นกว่า 300 ปีที่แล้วในช่วงปลายราชวงศ์หมิง โดยชาวบ้านในย่านซาตินเพื่อบูชาองค์แกง นายพลในยุคราชวงศ์ซ่งตอนใต้ ผู้มีฝีมือการรบอันโดดเด่นและสามารถปิดเป่าโรคภัยให้หมดสิ้น ผู้คนจึงนิยมมาขอพรเพื่อความเป็นสิริมงคลและเสริมดวงชะตา

เคล็ดลับการขอพรโดย อ.คภา ชินบัญชร

ยื่นตรงหน้าท่าน ตั้งจิตให้แน่วแน่และอธิษฐานขอสิ่งที่พึงได้จากนั้นใช้นิ้วชี้หมนกังหันตามเข็มนาฬิกา หากต้องการให้ชีวิตดีขึ้น ให้ใช้มือซ้ายหมนกังหันจากซ้ายไปขวา แต่หากชีวิตดีอยู่แล้วและอยากให้อายุอยู่อย่างนั้น ให้หมนจากขวาไปซ้าย จากนั้นให้ตักลง 3 ครั้งเป็นอันเสร็จสิ้น



วัดหมื่นพุทธ

Ten Thousand Buddhas Monastery

📍 MTR สถานี Sha Tin, Exit A1 หรือ B

ตั้งอยู่บนเขาในหมู่บ้านผ่าย-เถ่า (Pai Tau Village)
ทางตะวันตกของเมืองซาติน

วัดนี้ไม่มีพระสงฆ์ แต่ประดิษฐานพระพุทธรูป
กว่า 12,000 องค์ ตั้งเรียงรายอยู่บนบันไดทางขึ้น
ราว 430 ขั้นและบริเวณวัดด้านบน อันประกอบไปด้วยวิหาร 5 แห่ง ศาลา 2 หลัง เจดีย์สูง 9 ชั้น และ
ระเบียงอรหันต์

เนื่องจากวัดตั้งอยู่บนเขา จึงสามารถมองเห็น
ทิวทัศน์อันสวยงามของเมืองซาตินอีกด้วย



Tsuen Wan ย่าน ซินวาน



วัดหยวนหยวน Yuen Yuen Institute

🚶 MTR สถานี Tsuen Wan, Exit B1 เดินไปที่ถนน
🚶 “ซิ่ว-หวอ-เกียย” (Shiu Wo Street) เพื่อไปขึ้นมินิบัสสาย 81

วัดใหญ่ท่ามกลางหุบเขาและแม่น้ำ สร้างขึ้นในปี ค.ศ. 1950 เพื่อเผยแผ่ศาสนาพุทธ ขงจื้อ และเต๋า **ไฮไลต์สำคัญคือ “หอฟ้า” อาคารทรง 6 เหลี่ยมจำลองจากหอฟ้าเทียนถาน ในปักกิ่ง** ผู้คนมักมาสักการะองค์ให้ช่วยเอี้ยเพื่อแก้ปชง และ **ศาลไฉ่ซิงเอี้ย ศาลเทพเจ้าโชคลาภ 5 องค์ที่มอพบพรในด้านต่างๆ ตามทิศ**
ทิศเหนือ: โชคลาภที่ไม่คาดคิด เช่น จากการลงทุน
ทิศใต้: โชคลาภจากที่ดินหรือการเพาะปลูก
ทิศตะวันออก: การงานก้าวหน้า คำขयरุ่งเรือง
ทิศตะวันตก: โอกาสภายนอก การค้ากับต่างประเทศ
ศูนย์กลาง: ความมั่งมีในภาพรวม

“ซินวาน” เขตทางตะวันตกของ New Territories อาจดูไกล แต่เดินทางสะดวกด้วย MTR สายสีแดง (สถานี Tsuen Wan) และสายสีน้ำตาด (สถานี Tsuen Wan West) โดยพื้นที่ส่วนใหญ่เป็นย่านที่อยู่อาศัย แต่เต็มไปด้วยสถานที่ที่ท่องเที่ยวหลากหลาย ไม่ว่าจะเป็นยอดเขา “ต่าย-หม่ว-ซัน” (Tai Mo Shan) จุดสูงสุดของฮ่องกง, อุทยานแห่งชาติ “เส่ง-หมุ่น” (Shing Mun) สำหรับสายธรรมชาติ, หรือ “The Mills” แหล่งรวมไลฟ์สไตล์สุดทันสมัย และสำหรับสายกิน “ซั่ม-แจ้ง” (Sham Tseng) ก็เป็นไฮไลต์ห้ามพลาด กับชื่อเสียงในฐานะ “เมืองห่านย่าง” ของฮ่องกง ที่จะพาคณลิ้มลองเมนูเลิศรส พร้อมดื่มด่ำบรรยากาศท้องถิ่นอันมีเสน่ห์



วิธีการไหว้แก้ชง โดย อ.คทา อินบัญชกร

- (1) จุดธูปใหญ่ 3 ดอก ธูปเล็ก 6 ดอก หันหน้าไปทางประตูวัด บอกชื่อ-นามสกุล วันเดือนปีเกิด และสิ่งที่ต้องการขอ ปักธูปดอกเล็กที่กระถางซ้ายขวา กระถางละ 3 ดอก จากนั้น นำธูปดอกใหญ่ ไปปักไว้บนกระถางชั้นบนของหอฟ้า หน้าองค์พระศาสดาทั้งสาม คือ พระพุทธเจ้า ขงจื้อ และศาสดาของลัทธิเต๋า
- (2) ลงมาที่ชั้นล่าง เพื่อไหว้เทพเจ้า “ท่าย-เซยว” (Tai Sui) หรือองค์ให้ส่วยเอี้ยซึ่งจะมีทั้งสิ้น 60 องค์ตามปีนักษัตร ในโรงชั้นนี้ห้ามจุดธูป แต่จะใช้ธูปวางรูปหน้าเทพเจ้าหลังจากไหว้เสร็จสิ้น โดยจะเริ่มจากไหว้องค์ “เต๋า-หม่ว” หรือเต้าบ้อ (Doumu) พระมารดาแห่งดวงดาวที่มี 3 พระเศียรและ 8 พระกร จากนั้นตรงไปไหว้ที่องค์ให้ส่วยเอี้ยประจำปีเกิด วางธูป 3 ดอก และไหว้องค์อื่นๆ พร้อมวางธูปองค์ละ 1 ดอก จนครบ 60 องค์



สำนักสงฆ์ “ใช้-ฟอง-จี” Western Monastery

🚶 MTR สถานี Tsuen Wan, Exit B เดินไปที่ถนน
🚶 “ซิ่ว-หวอ-เกียย” (Shiu Wo Street) เพื่อไปขึ้นมินิบัสสาย 81

สำนักสงฆ์ “ใช้-ฟอง-จี” มีเอกลักษณ์ด้วยสถาปัตยกรรมที่จำลองจากพระราชวังจีน **ไฮไลต์สำคัญ ได้แก่ เติร์ป 9 ชั้น** ที่บรรจุพระพุทธรูปและวัตถุโบราณจำนวนมาก และ **อุทยานเจ้าแม่กวนอิมที่รมรื่น สงบ** พร้อมประติมากรรมเจ้าแม่กวนอิมหลากหลายปาง

Tai Po ย่าน ไทโป

“ไทโป” อยู่ทางตอนเหนือของฮ่องกง เป็นเขตขนาดใหญ่ในบริเวณ New Territories และเป็นโซนที่คนฮ่องกงใช้เป็นที่พักผ่อนหย่อนใจแนวใกล้ชิตธรรมชาติ เช่น ที่ต่าย-เหมย์-ตุ๊ก (Tai Mei Tuk) คนฮ่องกงนิยมจะไปซื้อจี้กรยาน, บิงย่างบาร์บีคิว, หรือเล่นกีฬาทางน้ำกัน



วัดช่าน หรือ จี้-ช่าน-จี้ Tsz Shan Monastery

📍 MTR สถานี Tai Po Market, Exit A3
🚗 และต่อมินิบัสสาย 20T (รอบรถมีเวลาจำกัด)

วัดช่าน หรือจี้-ช่าน-จี้ เป็นวัดพุทธมหายานที่ก่อตั้งโดยนาย ลิกาชิง มหาเศรษฐีผู้ศรัทธาในพุทธศาสนา โดยตั้งใจให้เป็นสถานที่ศึกษาและปฏิบัติธรรม วัดเปิดให้เข้าชมในปี ค.ศ. 2015 หลังใช้เวลาก่อสร้าง 12 ปี ตั้งอยู่ในพื้นที่ตามหลักวงจ้ย ด้านหน้ามีอ่าวใหญ่ และเกาะแก่งป้องกันลมทะเล ส่วนด้านหลังเป็นภูเขาสูง

จุดเด่นสำคัญคือ รูปปั้นเจ้าแม่กวนอิมสีขาวสูง 76 เมตร ที่มีห้องจัดแสดงโบราณวัตถุได้ฐาน นอกจากนี้ นักท่องเที่ยวสามารถตักน้ำจากอ่างบูชาผ่านทางเดินแห่งปัญญาไปสู่อ่างน้ำพันปรารถนาเพื่ออธิษฐาน **วัดจำกัดจำนวนผู้เข้าชมและต้องลงทะเบียนล่วงหน้าผ่านเว็บไซต์ (เปิดล่วงหน้า 30 วัน)**



วิธีขอพร แนะนำโดย อ.คทา อินบัญชร

ทางวัดจัดอ่างน้ำสี่เหลี่ยมผืนผ้าไว้เพื่อสักการบูชาของเจ้าแม่กวนอิม โดยให้ตักน้ำจากอ่างนี้ใส่ถ้วยที่ทางวัดจัดไว้ให้ แล้วเดินถือไปตามทางเดินแห่งปัญญา (Compassion Path) มุ่งสู่อ่างน้ำพันปรารถนา (Thousand Wishes Pond) ทั้งสองอยู่เบื้องหน้าองค์เจ้าแม่กวนอิม จากนั้นให้ตั้งจิตอธิษฐานและถวายน้ำลงในอ่าง

ต้นส้มอธิษฐานหล่มเซิน และ วัดเจ้าแม่ทับทิม หล่มเซิน Lam Tsuen Wishing Tree & Tin Hau Temple, Lam Tsuen



🚗 ขึ้นรถบัสสาย 64K จาก Tai Wo Plaza
ลงที่ป้าย Fong Ma Po



ต้นส้มอธิษฐานหล่มเซินตั้งอยู่ในหมู่บ้านฟอง-มา-โป (Fong Ma Po village) ในเมืองหล่มเซิน (Lam Tsuen) ซึ่งเป็นสถานที่ขอพรยอดนิยมของคนฮ่องกงโดยเฉพาะในช่วงตรุษจีน

หากเดินต่อไปอีกนิดจะพบกับวัดเจ้าแม่ทับทิม หล่มเซิน สร้างขึ้นในแผ่นดินของจักรพรรดิเฉียนหลง (1736-1796) แห่งราชวงศ์ชิง อู๋คิแค่ กิ่นหัว ผู้เป็นเทพีแห่งท้องทะเล และยังประดิษฐานเทพเจ้าแห่งวรรณกรรม (Man) และเทพเจ้าแห่งสงคราม (Mo) อีกด้วย

ขั้นตอนขอพรที่ต้นส้มอธิษฐาน เขียนคำอธิษฐานลงในกระดาษแล้วมัดกระดาษด้วยเชือกสีแดงแล้วถ่วงอีกด้านหนึ่งเข้ากับส้ม จากนั้นตั้งจิตอธิษฐานแล้ว โยนเชือกขึ้นไปบนต้นไม้ให้เชือกแขวนด้านบน โดยต้องโยนต่อไปเรื่อยๆ จนสำเร็จ

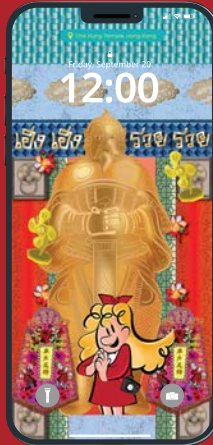


John & Lulu's "Mutelu" Journey in Hong Kong



จอห์น ลูลู่ พาชมที่ฮ่องกง

อัปเดตดวงชะตาด้วยวอลเปเปอร์สายมู



ดาวน์โหลดฟรี! ใต้ที่



bit.ly/muteluinhk



DiscoverHongKong.com

Published in Thailand, January 2025